

L'intenzione di valorizzare il ricco patrimonio culturale delle collezioni museali di Cassino e Minturno, attraverso un dialogo generato dalle fotografie e fatto di rimandi tra *l'Atleta/Eroe di Cassino*, le spade sannite e le plastiche sculture di *Minturnae*, è volta a creare un forte impatto emotivo sul visitatore. Inoltre, l'iniziativa è ancor più coerente per le testimonianze materiali e immateriali dei reperti musealizzati, con un ulteriore richiamo ai luoghi delle competizioni: gli anfiteatri delle antiche *Casinum* e *Minturnae*.

Con *Spiriti di Olimpia* i fotografi riminesi PARITANI hanno cercato di esprimere un forte contrasto artistico e temporale: la statuaria bellezza dei corpi nella suggestione dei luoghi dell'abbandono. Quali oniriche scenografie, ci sono vecchi opifici, corderie, frantoi, discoteche, che isolano le figure e le incorniciano plasticamente, bloccandole nell'agonistica tensione del gesto atletico. Quelle macerie evocano le città della potenza e della gloria, dell'*Antichità* sublime, mentre i giovani corpi rappresentano il momento attuale, come un passato che ostinatamente vuole rinascere.

Queste immagini si pongono anche come simbolico riferimento al momento della scoperta durante lo scavo archeologico, nel quale, tra i resti della storia, riemergono le sculture modellate dalla ideale bellezza.

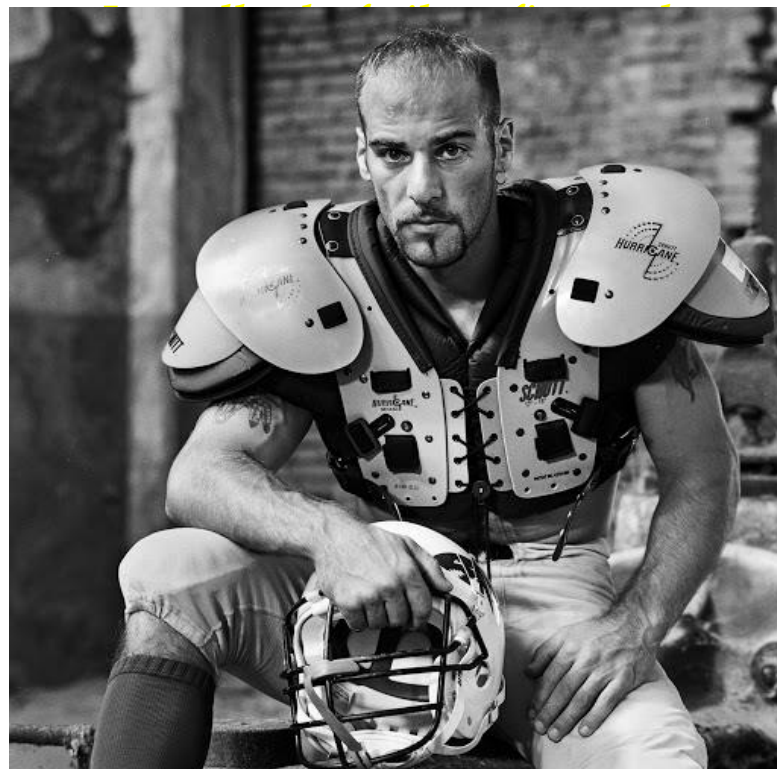
Antico - CONTEMPORANEO



MINISTERO
DELLA
CULTURA

drml

Direzione
Regionale
Musei
Lazio



SPIRITI DI OLIMPIA

Immagini di PARITANI a cura di Marco Musmeci
al Museo Archeologico Nazionale
«Gianfilippo Carettoni» di Cassino
e all'Antiquarium dell'antica Minturnae

Museo Archeologico Nazionale «G. Carettoni»
e Area Archeologica di Casinum
via di Montecassino - CASSINO (FR)
Tel. 0776.301168

Comprensorio archeologico e Antiquarium di Minturnae
e Ponte Real Ferdinando
via Ferdinando II di Borbone - MINTURNO (LT)
Tel. 0771.680093

www.direzioneregionalemuseilazio.cultura.gov.it

Antico - CONTEMPORANEO
SPIRITI DI OLIMPIA

Antico - CONTEMPORANEO

SPIRITI DI OLIMPIA

Immagini di PARITANI a cura di Marco Musmeci al Museo Archeologico Nazionale «Gianfilippo Carettoni» di Cassino e all'Antiquarium dell'Antica Minturnae

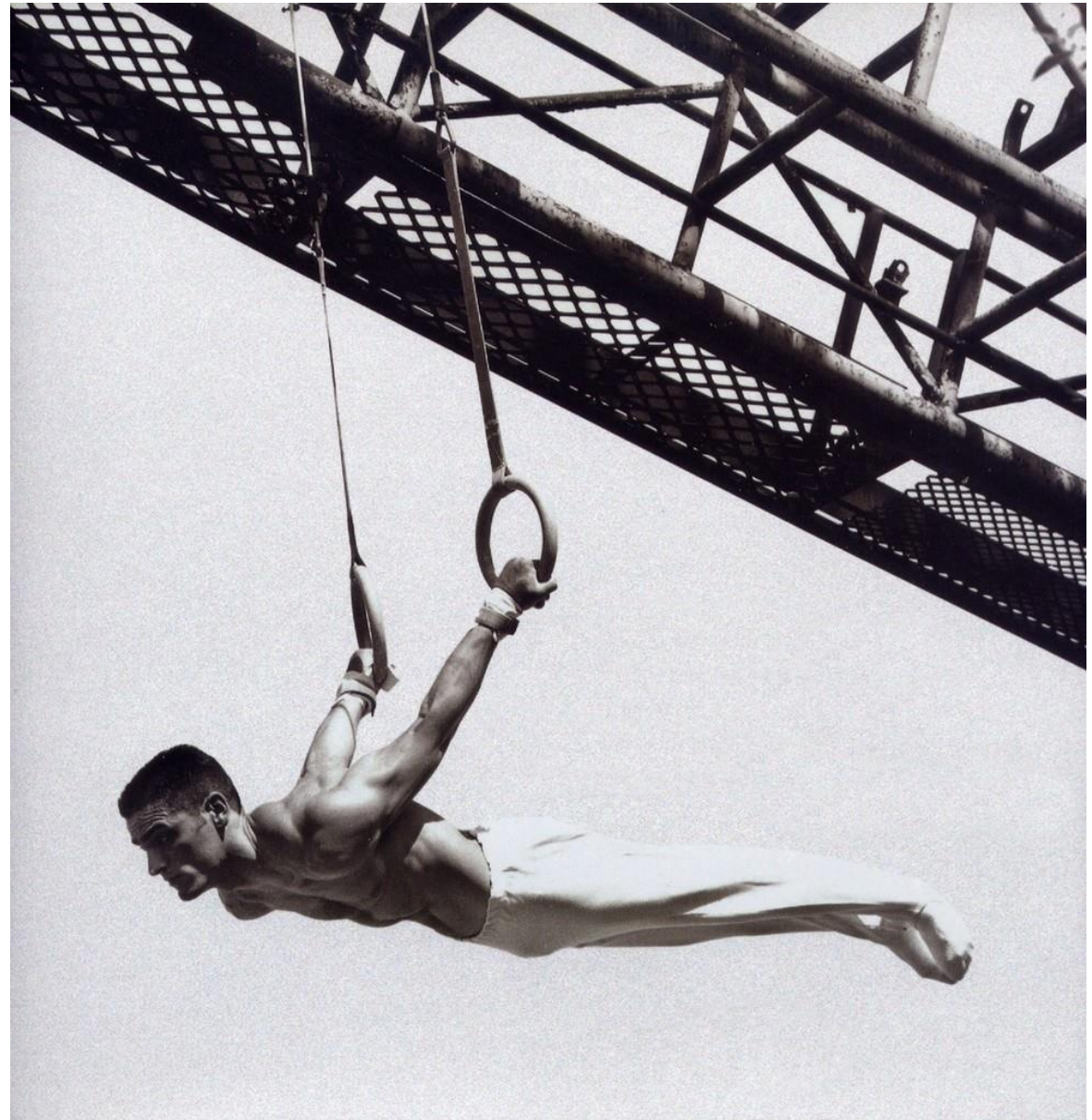
Con la volontà di compartecipare alla vita culturale delle comunità di riferimento, questa direzione museale appena insediatasi, aveva affiancato i *Campionati Italiani Assoluti di Scherma* (Cassino, 26-30 maggio 2021) con una esposizione temporanea direttamente ispirata dall'evento sportivo. Nella circostanza era stata presentata una selezione di sei fotografie dedicate alla scherma facenti parte del progetto *Spiriti di Olimpia* realizzato da PARITANI.

Inizialmente, tuttavia, il progetto scientifico vedeva un altro obiettivo: legare i *CNU - Campionati Nazionali Universitari* (già previsti nel maggio 2021) ai *Giochi della XXXII Olimpiade* di Tokio (tenutisi dal 23 luglio all'8 agosto 2021), mediante una mostra di arte contemporanea che indagasse la figura dell'atleta, attraverso l'intero *corpus* del progetto fotografico di PARITANI.

Le note vicende della pandemia hanno più volte fatto rivedere la programmazione, arrivando a concretizzarla (quando poi è stato certo lo spostamento di un anno dei *CNU* al maggio 2022) con una mostra da inaugurare con gli *Assoluti di Scherma* e contemplando anche l'*Antiquarium* dell'Antica *Minturnae*.

Spiriti di Olimpia è un percorso di ricerca sviluppato, sin dal 1998, dai fotografi riminesi Roberto Pari e Sergio Tani (da cui PARITANI) ed è composto da oltre 60 immagini di sportivi ambientati in contesti di archeologia industriale.

Grazie alla disponibilità di PARITANI, l'esposizione *Spiriti di Olimpia* è ancora oggi presente nelle suggestive sale del Museo Archeologico Nazionale «Gianfilippo Carettoni» di Cassino e nell'Antiquarium dell'antica Minturnae. MM



www.fotoparitani.it